

# ACCESSOIRES



## OXYGENOTHERAPIE ACCESSOIRES



**TECHNOLOGIE  
MÉDICALE**



# HUMIDIFICATEUR

L'humidificateur sert à humidifier l'Oxygène ou l'AIR médical administré au patient par voies respiratoires. Il se visse à la sortie d'un débitmètre (à bille ou bien précalibré) et s'utilise avec de l'eau stérile.

## Principales caractéristiques techniques :

Dispositif médical actif de classe IIa.

Conformes à la norme NF EN ISO 8185.

- **Bocal en polypropylène, incassable.**
- **Tétine de sortie moulée dans la masse du couvercle,** procurant ainsi une grande solidité de l'ensemble.
- **Équipé d'un diffuseur poreux particulièrement silencieux** pour le confort du patient.
- **Humidificateur réutilisable.**
- **Plus économique lors de l'utilisation de l'humidificateur** à usage unique.

## Utilisation et Entretien :

Le flacon de l'humidificateur doit être rempli uniquement d'eau stérile.

Le diffuseur doit être changé à chaque patient et à chaque nettoyage du dispositif médical.

## Consommables :

- Sachet de 10 diffuseurs, réf. 11557



## Modèle CCO

Capacité : 250 ml

Autoclavable à 134°C

Filetages d'entrée :

12x125 F – 9/16" F – 1/2" BS M – 1/4" G F

Hauteur : 190 mm

Diamètre : 45 mm

Poids total : 85 g

Poids total avec eau stérile : 245g



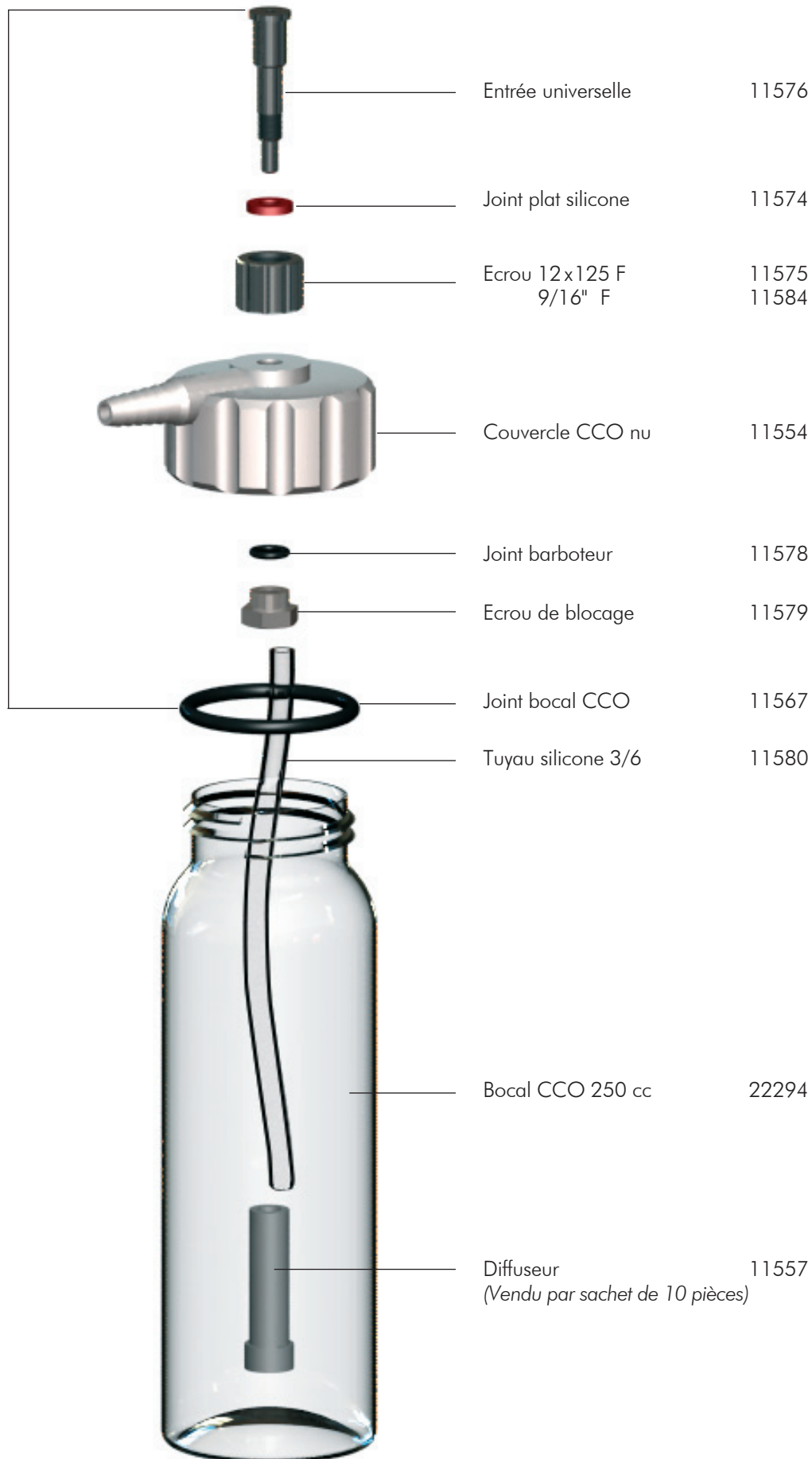
## OX01-FR

Humidificateur CCO.

Réf. 22296: Entrée 12x125 F

Réf. 22299 : Entrée 9/16" F

Couvercle CCO complet 12x125 F 11558  
9/16" F 11564



**OX03-F****Sangle de fixation**

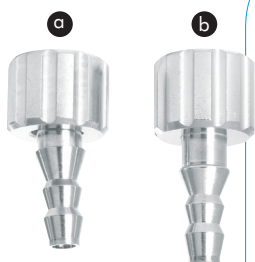
Réf. 11923 : Sangle de fixation seule

Réf. 11924 : Sangle de fixation avec tuyau et olive 12x125 M pour relier l'humidificateur au détendeur-débitmètre de la bouteille.

*Humidificateur à commander séparément.*

**OX04-F****Tétine et olive de sortie pour débitmètres :**

- a** Tétine de sortie, en métal, modèle 2 pièces.  
Permet de visser la tétine sans faire tourner le tuyau.  
Réf. 11540 : 12x125 F  
Réf. 11542 : 9/16" F
- b** Olive de sortie, en métal, modèle 1 pièce.  
Réf. 11537 : 12x125 F  
Réf. 11535 : 9/16" F

**OX05-F****Flow-Switch ou Switch TM**

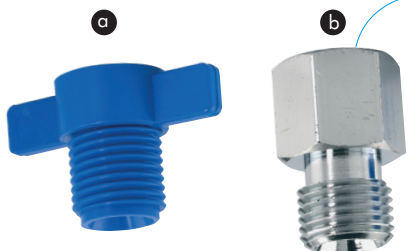
Le Flow-Switch et le Switch TM se visent sur tout débitmètre classique. Ils permettent de diriger le gaz soit vers une sortie tétine, soit vers un humidificateur. L'utilisateur choisit la position de sortie souhaitée et n'a plus besoin de monter ou démonter la tétine ou l'humidificateur. Le personnel hospitalier gagne ainsi en temps de manipulation et évite le risque d'égarer la tétine.

- a** Le Flow-Switch : modèle à bague.  
Réf. 11616 : entrée et sortie 12x125  
Réf. 11617 : entrée et sortie 9/16"
- b** Le Switch : modèle à robinet.  
Réf. 11600 : entrée et sortie 12x125 et 9/16"  
Réf. 11601 : Kit 9/16" pour Switch

**OX06-F****Raccords intermédiaires 12x125 F – 9/16" M**

Pour connecter un débitmètre avec sortie 12x125 M à un humidificateur ou un nébuliseur avec entrée 9/16" F.

- a** Réf. 16586 : modèle en plastique bleu.
- b** Réf. 16590 : modèle en métal.



*Egalement disponible en 9/16" F – 12x125 M pour connecter un débitmètre avec sortie 9/16" M à un humidificateur ou nébuliseur avec entrée 12x125 F.*

**OX07-F****FLEXIBLES POUR FLUIDES MEDICAUX BASSE PRESSION****TUYAU HAUT DE GAMME  
DUREE DE VIE 10 ANS**

Dispositif médical actif de classe IIa.  
Conformes à la norme EN ISO 5359.

Les flexibles d'alimentation servent de rallonges et permettent d'alimenter des appareils en gaz médicaux à partir d'une prise normalisée.

- ▶ **Tuyau en PVC antistatique composé de 4 couches, extra-souples avec renforcement et fibre polyester haute résistance.**
- ▶ **Sans odeur.**
- ▶ **D'un aspect brillant et lisse pour une facilité d'entretien.**
- ▶ **Grande résistance à l'écrasement.**
- ▶ Livrés en standard avec un embout équerre et un embout droit AFNOR sertis.
- ▶ Date de péremption indiquée au moyen d'un pictogramme sur l'embout équerre ; date plus facile à visualiser.
- ▶ Disponible en O<sub>2</sub>, AIR médical et N<sub>2</sub>O.

Longueurs	O <sub>2</sub>	AIR médical	N <sub>2</sub> O
<b>1 m</b>	14979	14993	15007
<b>1,5 m</b>	14980	14994	15008
<b>2 m</b>	14981	14995	15009
<b>3 m</b>	14983	14997	15011
<b>4 m</b>	14985	14999	15013
<b>5 m</b>	14987	15001	15015
<b>7 m</b>	14991	15005	17084

Disponibles sur demande:

- dans d'autres longueurs ;
- avec 2 embouts équerre ou 2 embouts droits sertis.

**OX08-F****Tuyaux antistatiques**

Tuyaux antistatiques 6x12 mm

Conditionnement: rouleaux de 40 m

Tuyaux en PVC antistatique composé de 4 couches, extra-souples avec renforcement et fibre polyester haute résistance.

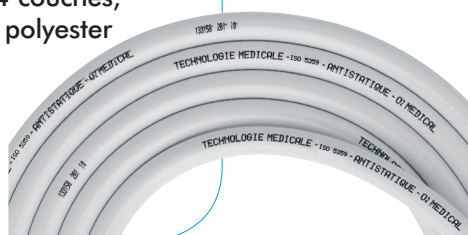
Réf. 14958 : O<sub>2</sub>

Réf. 14957 : AIR médical

Réf. 14964 : N<sub>2</sub>O

Réf. 14961 : O<sub>2</sub>/N<sub>2</sub>O

Commande minimum = 40 m par référence



**OX09-F****Embouts directs AFNOR TM CHOC**Réf. 22157 : Embout direct AFNOR O<sub>2</sub> 12x100 M

Réf. 22159 : Embout direct AFNOR AIR médical 12x100 M

**OX10-F****Embouts porte-tuyau AFNOR TM CHOC  
(Livrés avec cape de sertissage)**Réf. 22191 : Embout droit O<sub>2</sub>

Réf. 22189 : Embout droit Air médical

Réf. 22190 : Embout droit N<sub>2</sub>ORéf. 22198 : Embout équerre O<sub>2</sub>

Réf. 22195 : Embout équerre AIR médical

Réf. 22197 : Embout équerre N<sub>2</sub>O**OX11-F****Embouts porte-tuyau AFNOR, équerre, AIR médical  
(Livrés avec cape de sertissage)**

a Réf. 22296 : Norme NF S 90-119 AIR-800

b Réf. 22284 : Norme NF S 90-116 (tige longue) 7 bar

**OX12-F****Montages au rail AFNOR TM CHOC**

Montage au rail complet pour O<sub>2</sub> ou AIR médical, avec embout équerre AFNOR TM CHOC serti, 1,5 m de tuyau antistatique, curseur en métal et griffe au rail en polycarbonate.

a Réf. 16667 : Montage au rail O<sub>2</sub>

b Réf. 16672 : Montage au rail AIR médical



Tous nos embouts sont conformes à la norme NF S 90-116.





### OX13-F

#### Prises normalisées AFNOR 3/8G M

Conformes à la norme NF S 90-116

Réf. 10029 : Prise rapide O<sub>2</sub>

Réf. 10031 : Prise rapide AIR médical

Réf. 10030 : Prise rapide N<sub>2</sub>O

## DEDOUBLEURS DE PRISES AFNOR BLOCS PRISES AFNOR

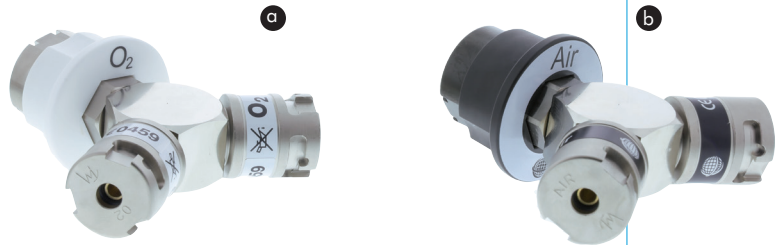
Pour alimenter plusieurs dispositifs à partir d'une seule source de gaz :

### OX14-F

#### Dédoublers de prises Y avec embout direct AFNOR

a Réf. 10018 : Dédouleur de prises O<sub>2</sub>

b Réf. 10019 : Dédouleur de prises AIR médical



### OX15-F

#### Blocs prises au rail

Livrés avec montage au rail complet avec embout équerre AFNOR serti, 1,5 m de tuyau antistatique et attache universelle en métal.

- Bloc prise simple
  - Réf. 15522 : O<sub>2</sub>
  - Réf. 15524 : AIR médical
  - Réf. 15525 : N<sub>2</sub>O
- Bloc prise double
  - Réf. 15526 : O<sub>2</sub>
  - Réf. 15535 : AIR médical
  - Réf. 15536 : N<sub>2</sub>O
- Bloc prise triple
  - Réf. 15537 : O<sub>2</sub>
  - Réf. 15539 : AIR médical
  - Réf. 15540 : N<sub>2</sub>O



### OX16-F

#### Soufflette

Utilisée pour le séchage des instruments chirurgicaux en cours de nettoyage et de désinfection. Se connecte à une prise normalisée AFNOR d'AIR médical.

Livrée avec 3 m de tuyau.

Réf. 15085





Aussi disponible / Also available



Distribué par / Distributed by

## OXYGENOTHERAPIE ACCESSOIRES



# TECHNOLOGIE MEDICALE

101, rue Vaillant Couturier - 93130 NOISY LE SEC FRANCE  
Tel: +33 (0)1 48 45 58 95  
info@technologiemedicale.com - www.technologiemedicale.com