

SWITCH / FLOW-SWITCH

SWITCH & FLOW-SWITCH



Le Switch et le Flow-Switch se vissent sur tous les débitmètres. Ils permettent de diriger le gaz soit vers une sortie tétine, soit vers un humidificateur. L'utilisateur choisit la position de sortie souhaitée et n'a plus besoin de monter ou démonter la tétine ou l'humidificateur.

Fabricant :

TECHNOLOGIE MEDICALE
101, rue Vaillant Couturier - BP 46
93136 Noisy-le-Sec Cedex
FRANCE
Tel.: 33 (0)1 48 45 58 95
Fax: 33 (0)1 49 42 90 21

• **Règle de classification et n° d'enregistrement CE :**

- Dispositif actif de classe IIa non stérile - selon la classification de l'annexe IX de la directive européenne 93/42/CEE et 2007/47/CEE chapitre 3 règle 11.
- HD 60004355 0001
- CE 0197 – TÜV RHEINLAND
- Directive 93/42/CEE et 2007/47/CEE, Annexe II, Article 3

• **Code UMDNS et groupe de produit :**

11748 : "Flowmeter gas"

• **Code GMDN et groupe de produit :**

35074: "A connecting device, usually a small part used to join two or more pieces of apparatus or device components, or make them compatible so that they mate together."

• **Norme applicable aux produits :**

EN ISO 15002 : 2008 - Dispositifs de mesure de débit pour raccordement aux prises murales des systèmes de distribution de gaz médicaux.

The Switch and the Flow-Switch can be screwed onto all flow-meters. They enable you to direct the gas flow either towards an outlet tubing nipple or a humidifier. The user can reach the requested position without removing the nipple or the humidifier.

Manufacturer:

TECHNOLOGIE MEDICALE
101, rue Vaillant Couturier - BP 46
93136 Noisy-le-Sec Cedex
FRANCE
Ph.: 33 (0)1 48 45 58 95
Fax: 33 (0)1 49 42 90 21

• **Classification rule and EC certificate registration No.:**

*- Active device of class IIa non sterile - according to the classification of the annex IX of the european directive 93/42/EEC and 2007/47/EEC, chapter 3 rule 11.
- HD 60004355 0001
- CE 0197 – TÜV RHEINLAND
- Directive 93/42/EEC and 2007/47/EEC, Annex II, Article 3*

• **UMDNS code and product group:**

11748: "Flowmeter gas"

• **GMDN code and product group:**

35074: "A connecting device, usually a small part used to join two or more pieces of apparatus or device components, or make them compatible so that they mate together."

• **Applied standard to the products:**

EN ISO 15002: 2008 - Flow-metering devices for connection to terminal units of medical gas pipeline systems.

SWITCH / FLOW-SWITCH

• **Déclinaisons :**

Switch : Modèle à robinet
Flow-Switch : Modèle à bague

• **Filetages d'entrée et de sortie :**

- 12x125
- 9/16"

• **Poids :**

Switch : 125 g.
Flow-Switch : 125 g.

• **Dimensions :**

• **Versions:**

Switch: Model with knob
Flow-Switch: Model with ring

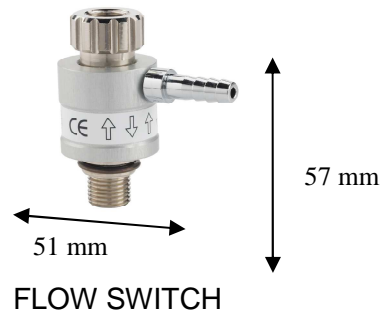
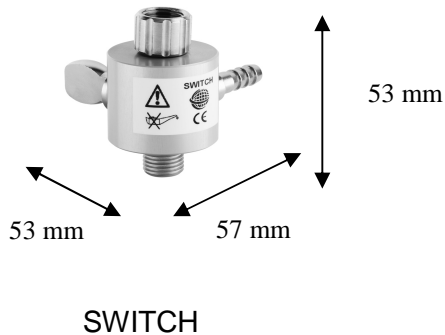
• **Threaded inlets and outlets :**

- 12x125
- 9/16"

• **Weight:**

Switch: 125 g.
Flow-Switch: 125 g.

• **Dimensions:**



• **Raccordement :**

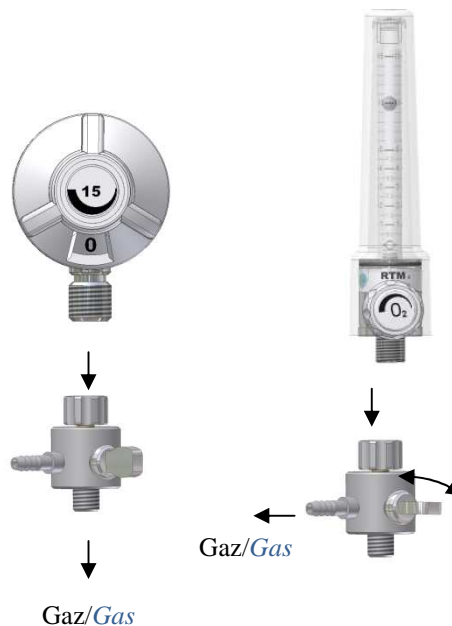
Switch :

Raccorder le Switch à la sortie du débitmètre. Par la rotation d'1/4 de tour du robinet central, on a le choix de diriger le flux vers la sortie tétine ou vers un humidificateur.

• **Connection:**

Switch:

Connect the Switch to the flowmeter outlet. By giving the central knob a quarter turn, you can choose to orientate the flow either to the outlet tubing nipple or to a humidifier.



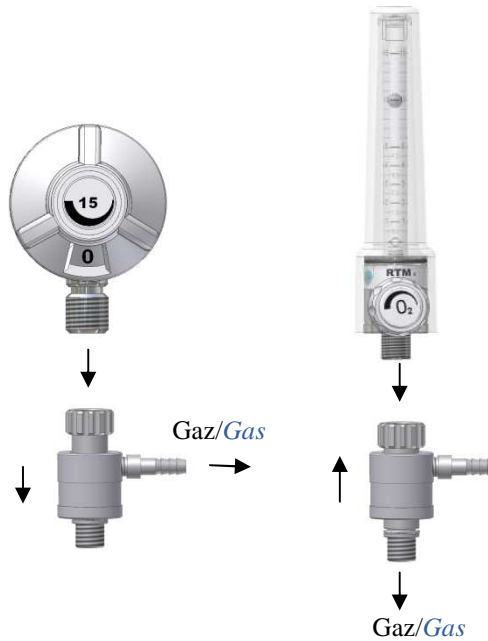
SWITCH / FLOW-SWITCH

Flow-Switch :

Raccorder le Flow-Switch à la sortie du débitmètre.
Abaisser la bague centrale pour diriger le flux gazeux vers la sortie tétine.
Monter cette même bague pour diriger le flux vers un humidificateur.

Flow-Switch:

Connect the Flow-Switch to the flowmeter outlet.
To direct the gas flow to the outlet tubing nipple just pull the ring down.
To direct the gas flow to a humidifier pull the ring up.



• **Conditionnement / Livraison :**

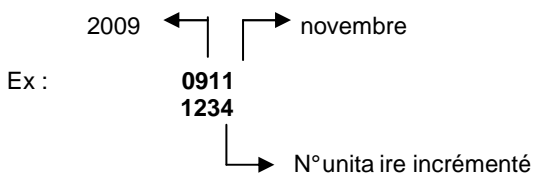
Le Switch et le Flow-Switch sont livrés sous sachet individuel en plastique transparent soudé avec une notice d'instructions.

• **Traçabilité :**

Un numéro de série unitaire est gravé sous le corps de chaque appareil, ce qui permet de l'identifier et d'en assurer la traçabilité.

Numéro de série à 8 chiffres :

1^{er} et 2^{ème} chiffres = 2 derniers chiffres de l'année de fabrication
3^{ème} et 4^{ème} chiffres = le mois de fabrication
3 ou 4 derniers chiffres = N° unitaire incrémenté



• **Nettoyage :**

Nettoyer l'extérieur de l'appareil avec de l'eau savonneuse. Rincer et sécher.

• **Packing / delivery:**

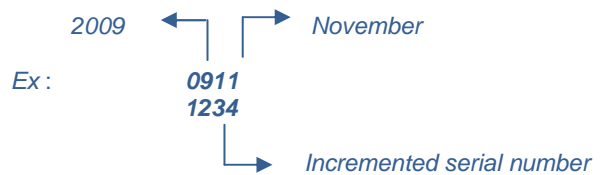
Switch and Flow-Switch are delivered in an individual sealed plastic bag with instructions for use.

• **Traceability:**

A serial number is engraved on each device body for identification and traceability.

8 digits serial number:

1st and 2nd digits = 2 last numbers of manufacturing year
3rd and 4th digits = manufacturing month
3 or 4 last digits = incremented serial number



• **Cleaning:**

Clean the outside of the device with water and soap. Rinse and dry.

SWITCH / FLOW-SWITCH

• **Maintenance :**

Une fois par an, effectuer un contrôle des joints et un changement si nécessaire. Graisser le corps avec de la graisse ou de l'huile **exclusivement compatible avec l'oxygène.**



• **Garantie :**

Dispositif garanti 1 an, pièces et main d'œuvre, sauf détérioration ou accident provenant de négligence, utilisation défectueuse, défaut de surveillance ou d'entretien.

• **Durée de vie contractuelle :** 10 ans

• **Maintenance:**

Once a year, check the seals and change them if necessary. Lubricate the body **exclusively with oxygen compatible grease or oil.**



• **Warranty :**

1 year warranty, parts and service, except in case of damages or accidents due to carelessness, misuse and bad supervision or maintenance.

• **Contractual life time:** 10 years

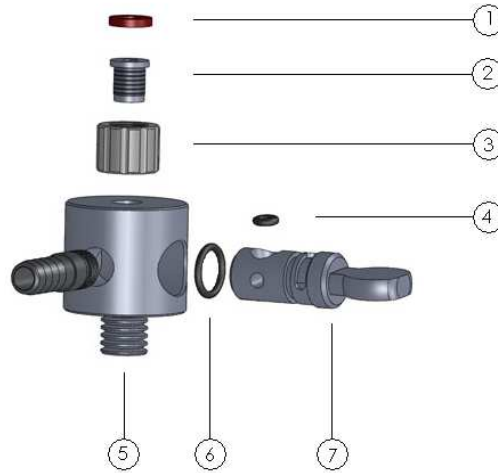
• **Vue éclatée :**

• **Technical view:**

SWITCH / FLOW-SWITCH

Switch :

Switch:

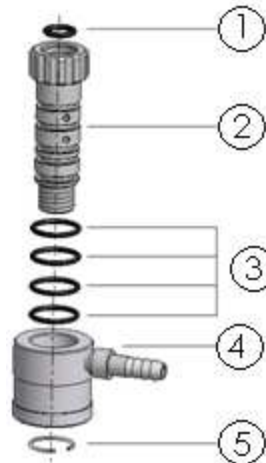


N°	Réf.	Désignation	Matériaux
1	11574	Joint plat rouge	Silicone
2	11604	Tige entrée	Laiton
3	11575	Ecrou 12x125	Laiton
	11584	Ecrou 9/16"	
4	11605	Joint 3x9	Éthylène Propylène Diène Monomère
5	11602	Corps 12x125 + Tétine	Aluminium + Laiton
6	11534	Joint 10.82x1.78	Éthylène Propylène Diène Monomère
7	11603	Robinet	Laiton

N°	Ref.	Description	Materials
1	11574	Red flat O'ring	Silicone
2	11604	Nut inlet	Brass
3	11575	Nut 12x125	Brass
	11584	Nut 9/16"	
4	11605	O'ring 3x9	Ethylene Propylene Diene Monomer
5	11602	Body 12x125 + outlet tubing nipple	Aluminium + Brass
6	11534	O'ring 10.82x1.78	Ethylene Propylene Diene Monomer
7	11603	Knob	Brass

Flow-Switch :

Flow-Switch:



N°	Réf.	Désignation	Matériaux
1	11684	Joint 7.65x1.78	Éthylène Propylène Diène Monomère
2	11612	Corps 12x125	Laiton
	11613	Corps 9/16"	
3	11539	Joint 13x1.5	Éthylène Propylène Diène Monomère
4	11614	Bague	Aluminium
5	11615	Circlips	Acier

N°	Ref.	Description	Materials
1	11684	O'ring 7.65x1.78	Ethylene Propylene Diene Monomer
2	11612	Body 12x125	Brass
	11613	Body 9/16"	
3	11539	O'ring 13x1.5	Ethylene Propylene Diene Monomer
4	11614	Ring	Aluminium
5	11615	Circlips	Steel